



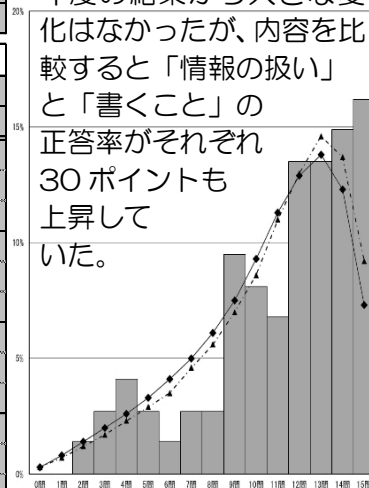
### 令和5年度全国学力・学習状況調査の調査結果

令和5年4月18日に中学校3年生を対象として「令和5年度全国学力・学習状況調査」が行われました。今年度は、国語・数学・英語の3教科が行われ、そのうち、英語では「話すこと」が加わりました。これは、都立入試のESAT-J（英語スピーキングテスト）と同様に、各自がヘッドセットをつけてタブレットに音声を録音する形式のものでした。

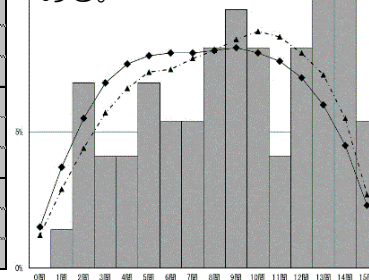
先月、3年生に3教科（国語・数学・英語）の個人結果を返却しました。生徒の個票には問題数が点数化（正答数／対象問題数）されているので、下の平均正答率％を参考にすると比較しやすくなります。令和6年度（2024年）から全国学力・学習状況調査はオンライン化するという方針が文部科学省から出されました。

**正答数分布グラフ（横軸：正答数 縦軸：割合）**

【国語】全体をとおし、昨年度の結果から大きな変化はなかったが、内容を比較すると「情報の扱い」と「書くこと」の正答率がそれぞれ30ポイントも上昇していた。



【数学】昨年度の正答率は東京都とほぼ同じだったが、今年度は7ポイント上である。「データの活用」が低いのが課題である。



対象生徒数		杉並区立富士見丘中学校	東京都(公立)	全国(公立)			
		74	71,460	892,738			
分類	区分	対象問題	平均正答率(%)				
			富士見丘中	東京都(公立)	全国(公立)		
国語	全体		15	75	72	69.8	
	学習指導要領の内容	知識及び技能	(1) 言葉の特徴や使い方に関する事項	2	72.3	69.6	67.5
			(2) 情報の扱い方に関する事項	2	69.6	66.2	63.4
			(3) 我が国の言語文化に関する事項	3	74.3	73.1	74.7
	思考力、判断力、表現力等	A 話すこと・聞くこと	3	82.4	84.4	82.2	
		B 書くこと	2	74.3	66.8	63.2	
		C 読むこと	4	70.6	67.2	63.7	
	評価の観点	知識・技能	7	72.4	70.1	69.4	
		思考・判断・表現	9	75.4	72.9	69.7	
		主体的に学習に取り組む態度	0				
問題形式	選択式	7	76.8	75.9	73.1		
	短答式	4	71.3	65.6	65.6		
	記述式	4	74.0	70.8	68.0		

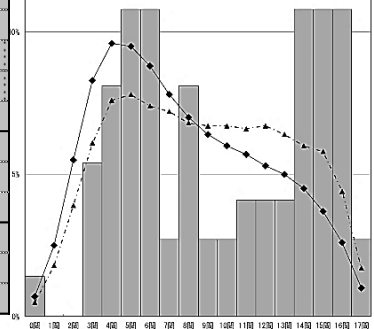
対象生徒数		杉並区立富士見丘中学校	東京都(公立)	全国(公立)		
		74	71,470	893,114		
分類	区分	対象問題	平均正答率(%)			
			富士見丘中	東京都(公立)	全国(公立)	
数学	全体		15	61	54	51.0
	学習指導要領の領域	A 数と式	5	74.9	66.0	63.0
		B 図形	3	47.7	39.2	33.2
		C 関数	4	63.5	54.3	51.2
		D データの活用	3	46.4	50.4	48.5
	評価の観点	知識・技能	10	64.9	58.7	55.7
		思考・判断・表現	5	52.4	45.8	41.6
		主体的に学習に取り組む態度	0			
	問題形式	選択式	4	59.5	48.5	45.3
		短答式	6	68.5	65.5	62.6
記述式		5	52.4	45.8	41.6	

### 次号予告

仮移転をしてはじめての校庭で行われた令和5年度の運動会。学年を越えた応援の声が響く校庭、感染症による規制のない観客席、それを飾るクオリティの高いクラスポスター。素晴らしい運動会でした。その様子は11月号でお届けします。

対象生徒数		対象問題	平均正答率(%)	東京都(公立)	全国(公立)	
		74	52	71,486	893,528	
分類	区分	対象問題	平均正答率(%)			
			富士見丘中	東京都(公立)	全国(公立)	
英語	全体	17	58	52	45.6	
	学習指導要領の領域	(1) 聞くこと	6	72.3	64.7	58.4
		(2) 読むこと	6	60.8	57.2	51.2
		(3) 話すこと [やり取り]	0			
		(4) 話すこと [発表]	0			
		(5) 書くこと	5	36.5	29.6	23.4
	評価の観点	知識・技能	9	63.7	57.9	51.5
		思考・判断・表現	8	51.0	44.8	38.8
		主体的に学習に取り組む態度	0			
	問題形式	選択式	12	66.6	61.0	54.8
短答式		3	47.3	37.6	30.1	
記述式		2	20.3	17.6	13.5	

【英語】昨年度は英語科の調査はなかった。今年度の結果では学力の『二極化』が明らかになった。



【英語(話すこと)】意見や理由を言うことはできているが、対話の中で疑問文を言うことが苦手という結果だった。

英語の総評として、一昨年度の結果を受けて、昨年度の授業は「書く」に重点を置いて展開した。その成果が表れる結果であった。

分類	区分	対象問題	平均正答率(%)*		
			富士見丘中	全国(国公立)	
英語 話すこと	全体	5	28	12.4	
	学習指導要領の領域	(1) 聞くこと	0		
		(2) 読むこと	0		
		(3) 話すこと [やり取り]	4	30.4	14.5
		(4) 話すこと [発表]	1	16.9	4.2
		(5) 書くこと	0		
	評価の観点	知識・技能	3	32.3	13.9
		思考・判断・表現	2	20.8	10.1
		主体的に学習に取り組む態度	0		
	問題形式	選択式	0		
短答式/口述式		3	32.3	13.9	
記述式/口述式		2	20.8	10.1	

## 2年生 校外学習「SDGs 都内めぐり」令和5年10月6日

10月6日(金)は2年生の校外学習でした。学習テーマはSDGs。17のテーマから1つを選び、それに即した訪問先を決めました。交通経路も自分たちで調べ、メインとなる訪問先と、その他の訪問先を組み合わせ、15個ある班がそれぞれの計画に基づいて都内を巡りました。

今回メインとした訪問先は、テレビ朝日(六本木)、ミナトリエ(お台場、東京レポート)、JICA(市ヶ谷)、虹の下水道管(お台場)、お札と切手の博物館(王子)、印刷博物館(江戸川橋)、TEPIA(外苑前)、警視庁本部(永田町)の計8か所。

例えば、SDGsの8番「働きがいも経済成長も」を選んだある班は、テレビ朝日を訪問先に選びました。局内を丁寧に案内していただき、お昼のワイドショーの生放送中のスタジオを見学できたり、ブース内で音響の調整や効果音の挿入などの体験をさせていただきました。お昼ご飯もアレルギー対応等も加味した上で、事前に調べたお店に班ごとに入り、生徒たちだけで食事や会計をする体験をしました。中には「農林水産省の定食屋さん」など、普段なかなか行けないような場所でお昼をとった班もありました。学習とともに、楽しい思い出もできました。今後は班新聞や発表原稿などをつくり、事後学習に臨みます。





## 後期生徒総会 令和5年10月13日

10月13日（金）6時間目、後期生徒総会が行われました。

常任委員長は3年生から2年生へと代わりし、新しいメンバーとして初めての舞台になりました。質問・要望の内容も前期生徒総会のときよりさらに具体的になっており、生徒ひとりひとりの考えが深まっているのを感じました。

これから学校の中心として活躍していくことになる2年生、1年生には今回のようにひとりひとりが学校のこれからに向けて考えていく姿勢を忘れずにもってほしいと思います。



## 杉並区ふれあい運動会 令和5年10月7日 杉並第十小学校校庭

感染症等の影響により4年ぶりに行われた杉並区と障害者団体協会主催の第60回ふれあい運動会。土曜日の開催だったため、区内10校から集まった39名が中学生ボランティアとして活躍しました。本校からは6名が参加しました。秋晴れのもと、集まった生徒たちは4つの担当に分かれて、指示を受け、臨機応変に活動しました。中学生が走って仕事をする姿、一緒に競技を行う姿、手をたたき大きな声で選手を応援する姿は、清々しく、まわりの人たちに元気を与えていました。



## 英語学芸発表会 10月28日

勤労福祉会館で行われた英語科の学芸発表会。3年生のMKさんが司会として参加しました。司会は英語でMC、Master of Ceremonies。落ち着いた声と、完璧なタイミングのアナウンスで適確に会場を仕切りました。

## 書評座談会

勤労福祉会館では、英語科と入れ替わりで、国語科の書評座談会が行われ、本校からは3年生のKNさんとKKさんが参加しました。

今回のテーマ図書は『with you』。作者さん御本人を前にして読書感想の発表と討議を行いました。



## 11月の行事予定

月	日	曜日	行	事
11 月	1	水	進路面談（3年）	
	2	木	進路面談（3年）	
	3	金	文化の日	
	4	土		
	5	日		
	6	月	全校生徒	
	7	火	区意識調査2回目	常任委員会 ④カット
	8	水	避難訓練	職員会議
	9	木	B時程	評議会
	10	金	5時間授業⑥カット	色覚検査（2年希望者）終
	11	土	土曜授業	学年保護者懇談会
	12	日		
	13	月	生徒朝礼	受験写真撮影（3年・正装）
	14	火	安全指導	
	15	水		
	16	木		
	17	金	第3回定期考査	
	18	土		
	19	日		
	20	月	第3回定期考査	
	21	火	第3回定期考査	
	22	水		
	23	木	勤労感謝の日	
	24	金		
	25	土		
	26	日	ESAT-J（3年@都立西高）	
	27	月	学年朝礼（2年）	地域清掃（小中合同）
	28	火	駅伝前健診（出場者）	
	29	水		
	30	木	進路面談（3年）	※【 】は学校支援本部 JOINT の関連事業です。

HST（花そだて隊）が月見橋に秋の花を植えました。しかし、春に植えたマリーゴールドが元気だったので残しておいたところ、10月に入ってものすごい勢いで咲いています。この勢いはまだ続きそうです。月見橋を通る人たちの気持ちを明るくしてくれています。



## 生徒会の歌



仮移転で旧校舎から持ってきた物の中に、生徒会にとって大切な物があります。それが、「校歌板」と同様に、体育館の前面に掲げてある「生徒会の歌」の額です。この額には、創立50周年記念とありますから、歌が作られたのは20年以上前のことです。

「生徒会の歌」は、生徒が生徒会のために自分たちで作った歌です。当時、富士見丘中学校の生徒会活動が活発であったことがうかがえます。今も生徒総会で歌うことが伝統となっていることを思えば、そのDNAは途絶えていないように思います。2年生を主とする生徒会活動が始まりました。今後の活躍が楽しみです。ちなみに、生徒の中には、校歌より生徒会の歌の方が好きな人が多くいるようです。