

尿検査 5月13日(月)朝8時50分までに提出

★5月13日(月)の朝起きてすぐの尿をとり、提出してください。

月経中でも1次検査で提出しておき、2次検査が必要になったら再提出する方が、その後の3次検査が必要になった場合にも対応できます。尿検査1次追加は5月14日(火)です。13日に早朝尿を提出できない場合は、14日の早朝尿を提出してください。その他の日には提出できません。

尿検査について

尿検査は腎臓病・糖尿病を早期にみつけるための大切な検査です。

下記の注意事項をよく読んでから採尿し、学校へ提出してください。

◆ 前日から必ず守っていただく注意事項 ◆

錠剤やジュース類はダメ



ビタミンCを多量に含んだもの(錠剤やジュース類)は、飲まないようにしてください

寝る前に必ず一度排尿



採尿前日は、寝る前に必ず一度排尿してください

朝起きてすぐの尿

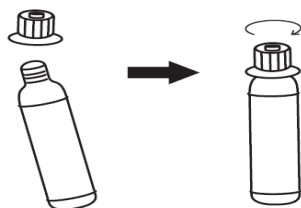


朝起きてすぐの尿をとってください

上記事項を守らないと、検査結果に影響する場合があります

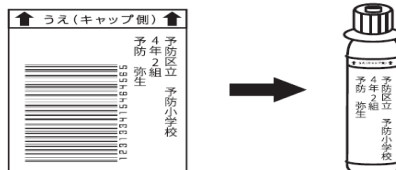
■ 採尿の手順

① 朝起きてすぐの尿をとります。はじめに少しだけ排尿をして、そのあとの尿をコップにとってください。
(起床後、動きまわった後の尿では、正確な結果にならない場合があります)



② 容器をつぶし、中の空気を出して尿を吸いあげます。
(容器の半分ほどに満たない場合は、容器を上に向けて空気を出して、もう一度、吸いあげてください)

④ 袋に添付してあるシールをはがし、容器に貼り付けてください。容器を袋に入れてください。



▼ 学校で渡されるもの ▼

