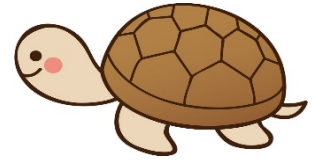


令和6年9月1日

荻窪小学校

スクールカウンセラー 織田 孝裕

🌸 スクールカウンセラーたより



今年は例年にまして蒸し暑い夏でしたので、くれぐれもお身体をご自愛下さい。

荻窪小学校の相談室では、子どもたちの様子を見守りながら、笑顔で過ごせる時間が少しでも増えるようにお手伝いしていきたいと思っております。

保護者の皆様のご相談をお受けしております。お子様のことで何か心配なこと等ございましたら、この機会にどうぞご利用ください。

【開室日時】

午前9時30分～午後5時30分

9月	
2日(月曜日)	10日(火曜日)
17日(火曜日)	30日(月曜日)
10月	
7日(月曜日)	21日(月曜日)

【お申し込み方法】 学校電話で副校長または担任を通じて、あるいは直通電話でご連絡ください。直通電話は留守番電話となっています。ご用件を録音してください。こちらから連絡をいれさせていただきます。

学校電話

03-3333-6628

直通電話

03-3333-8589 (留守番電話)