



神明中だより

http://www.suginami-school.ed.jp/shinmeichu/

教育目標 創造・鍛錬・共生 校訓 自主・自律

令和6年11月27日

11月号

杉並区立神明中学校

杉並区南荻窪2-37-28

令和6年度東京都児童・生徒体力・運動能力、生活・運動習慣等調査結果

副校長 中里 勝司

今年度の調査結果より、本校は、特に基礎体力・柔軟性を高める必要があると捉えました。学校生活全体を通じた体力・健康の増進に、取り組んでまいります。持久走とシャトルランについては、いずれかを選択することになっており、本校は校庭が使用できないため、シャトルランを実施しました。

1年男子		身長	体重	握力	上体起こし	長座体前屈	反復横とび	持久走	20mシャトルラン	50m走	立ち幅とび	ハンドボール投げ	体力合計点
神明中	人数	36	36	36	36	36	36	0	36	36	36	36	
	平均	151.8	41.3	19.9	23.8	36.1	50.1		61.6	8.7	177.3	15.5	31.0
東京都	平均	154.1	45.6	23.7	23.2	40.3	48.5		63.4	8.7	179.4	17.8	33.1
	Tスコア	48.3	47.0	44.2	50.9	46.0	52.0		49.2	50.1	49.3	46.2	
全国	平均	154.6	44.9	24.6	23.6	40.6	50.1		67.2	8.3	186.1	17.9	35.4
	Tスコア	46.5	45.0	42.4	50.3	45.4	50.0		47.6	45.5	46.5	45.4	

<学年別コメント> 合計得点は全国平均より低く、東京都平均よりも少し下回っています。測定種目の中では、「握力」が特に低い傾向にあります。「上体起こし」「反復横跳び」は平均を上回っています。

2年男子		身長	体重	握力	上体起こし	長座体前屈	反復横とび	持久走	20mシャトルラン	50m走	立ち幅とび	ハンドボール投げ	体力合計点
神明中	人数	41	41	41	41	41	41	0	41	41	40	41	
	平均	161.0	47.1	29.3	22.0	40.7	49.0		75.7	8.3	191.9	19.3	37.3
東京都	平均	161.0	50.7	29.4	25.6	43.0	51.5		75.4	8.1	198.8	20.5	40.7
	Tスコア	49.4	47.7	49.9	43.8	47.9	46.8		50.1	48.1	48.0	48.1	
全国	平均	161.0	49.4	30.2	26.5	45.1	52.9		83.0	7.8	203.7	21.0	44.1
	Tスコア	49.5	47.2	48.8	41.9	45.9	44.6		47.0	42.0	42.0	47.2	

<学年別コメント> 合計得点は全国平均より低く、東京都平均よりも少し下回っています。測定種目の中では、「上体起こし」が低い傾向にあります。「20mシャトルラン」は東京都平均を上回っています。

3年男子		身長	体重	握力	上体起こし	長座体前屈	反復横とび	持久走	20mシャトルラン	50m走	立ち幅とび	ハンドボール投げ	体力合計点
神明中	人数	49	49	49	49	49	49	0	49	49	49	49	
	平均	166.8	55.9	33.2	25.0	45.1	53.1		80.0	7.5	223.1	23.3	45.2
東京都	平均	166.6	55.5	33.6	27.7	47.0	53.7		79.9	7.7	210.7	23.3	47.2
	Tスコア	50.1	50.0	49.4	45.4	48.3	49.2		50.3	51.3	53.6	50.0	
全国	平均	166.0	53.7	34.5	28.6	49.2	56.0		90.8	7.4	217.3	23.8	50.5
	Tスコア	51.2	52.7	48.1	43.6	46.3	45.9		45.8	48.4	52.3	29.1	

<学年別コメント> 合計得点は全国平均より低く、東京都平均よりも少し下回っています。測定種目の中では、「上体起こし」が低い傾向にあります。「立ち幅跳び」は全国平均を上回っています。

1年女子		身長	体重	握力	上体起こし	長座体前屈	反復横とび	持久走	20mシャトルラン	50m走	立ち幅とび	ハンドボール投げ	体力合計点
神明中	人数	23	23	24	24	24	23	0	22	23	24	23	
	平均	152.9	44.2	19.5	18.2	38.0	45.1		39.8	8.9	156.5	9.6	39.6
東京都	平均	152.7	44.2	21.2	20.3	43.6	44.5		43.6	9.2	162.6	11.2	42.1
	Tスコア	50.2	49.9	46.5	46.3	44.5	50.9		47.8	52.6	47.7	46.2	
全国	平均	152.3	43.5	21.3	19.9	44.4	45.2		49.3	9.0	167.0	11.5	44.6
	Tスコア	51.1	50.9	45.9	46.7	43.5	49.9		44.8	50.9	45.0	44.8	

<学年別コメント> 合計得点は全国平均より低く、東京都平均よりも少し下回っています。測定種目の中では、「長座体前屈」が低い傾向にあります。「50m走」は全国平均を上回っています。

2年女子		身長	体重	握力	上体起こし	長座体前屈	反復横とび	持久走	20mシャトルラン	50m走	立ち幅とび	ハンドボール投げ	体力合計点
神明中	人数	31	31	31	31	31	31	0	31	31	31	31	
	平均	155.5	47.3	22.8	19.3	49.0	45.2		48.3	8.8	167.3	12.1	46.4
東京都	平均	155.1	47.2	23.2	21.2	45.5	45.8		49.4	9.0	165.6	12.1	46.2
	Tスコア	50.4	50.1	49.0	46.6	53.3	49.1		49.4	49.4	50.6	49.9	
全国	平均	155.2	46.7	23.9	22.5	47.3	47.8		56.2	8.7	172.9	13.3	51.0
	Tスコア	50.6	50.9	47.3	44.2	51.7	45.6		46.0	46.0	47.4	47.2	

<学年別コメント> 合計得点は全国平均より低く、東京都平均は上回っています。測定種目の中では、「上体起こし」が低い傾向にあります。「長座体前屈」は全国平均を上回っています。

3年女子		身長	体重	握力	上体起こし	長座体前屈	反復横とび	持久走	20mシャトルラン	50m走	立ち幅とび	ハンドボール投げ	体力合計点
神明中	人数	32	32	32	32	32	32	0	32	32	32	32	
	平均	158.3	50.4	22.5	20.7	49.6	44.9		47.0	8.7	162.1	12.0	46.5
東京都	平均	157.0	49.4	24.3	22.4	46.8	46.5		49.2	8.9	169.6	13.4	48.8
	Tスコア	52.1	51.0	46.3	47.1	52.6	47.6		48.8	51.4	47.2	46.8	
全国	平均	156.5	48.8	25.2	24.0	49.3	48.5		56.2	8.6	176.0	14.0	53.3
	Tスコア	53.3	52.5	43.9	44.2	50.2	44.0		45.4	48.7	43.9	45.3	

<学年別コメント> 合計得点は全国平均より低く、東京都平均よりも少し下回っています。測定種目の中では、「握力」が低い傾向にあります。「長座体前屈」は全国平均を上回っています。

※「Tスコア」は、杉並区、東京都、全国それぞれの平均を50とした時の、神明中学校の偏差値です。

- ・ は「神明中学校が上回っている」 は「神明中学校が下回っている」 は「同じである」ことを表します。
- ・ 「同じである」は、偏差値の小数第1位を四捨五入して50になる場合(49.5~50.4)です。

《10月のアルバム》

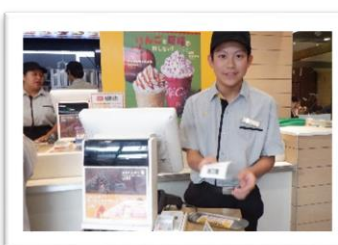
《2年 職場体験学習》10月29日(火)~31日(木)



おにぎり屋さん



スーパー



マクドナルド



病院

《1年 震災救援所訓練》10月29日(火)



車イス体験



毛布担架



AED講習



簡易トイレ設営

【12月の予定】

- | | |
|------------------------------------|------------------------|
| 12/2(月) ~ 9(月) 三者面談(土日を除く) | 12(木) スキー移動教室保護者説明会(2) |
| 7(土) 合格祈願イベント お餅つき
(PTA・学校支援本部) | 24(火) 美化活動⑥ |
| 11(水) 1年生球技大会(大宮前体育館) | 25(水) 終業式 |

