

けやき



高井戸小学校 けやき学級

TEL&FAX 03-3334-1299

No. 444 R6.7月号

夏本番の暑さが感じられる季節となりました。そのような気候の中での通級ですが子どもたち一人ひとりが目標に向かって努力を重ねる姿が見られ、頼もしく感じています。いよいよ夏休みが近付き、子どもたちは心待ちにしているようです。体調管理には十分気を付けて健康に過ごしてください。



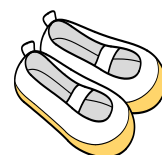
7・9月の予定

現時点での予定です。変更になる場合があります。

日	曜日	行事予定	通級予定	
			午前	午後
7月				
1	月	専門家診断		
2	火	都難言協 城西ブロック研究会		
8	月	個人面談週間(~16日)	一部	一部
9	火	都難言協 専門研究会	一部	
16	火	けやき 1学期終了	一部	一部
24	水	高井戸小学校 1学期終業式		
26	金	在籍学級担任会		
9月				
2	月	高井戸小学校 2学期始業式 けやき学級 2学期通級指導開始		
3	火	都難言協 城西ブロック研究会		
4	水	避難訓練(AM)		
10	火	都難言協 専門研究会		
14	土	高井戸小学校 土曜授業日		
16	月	敬老の日		
23	月	秋分の日振替休日		

<お願い>

通級の最終日に、上履きをお持ち帰りください。



在籍校訪問にご協力いただき、ありがとうございました

実際に学級での様子を見せていただき、お話しさせていただいたことで児童の姿をより深く理解することにつながりました。今後も在籍校の先生方と連携しながら通級指導を進めていきます。引き続きよろしくお願いたします。

吃音のあるお子さんについて

吃音とは

言葉が滑らかに出てこない状態をいいます。主な症状として

- ① 言葉の一部を繰り返す(連発) 「お、お、おはよう。」
- ② 言葉の一部を引き伸ばす(伸発) 「お——はよう。」
- ③ 言葉が出るのに時間がかかる(難発) 「・・・おはよう。」「お・・・はよう。」

*これらの症状に、随伴症状(話そうとして呼吸が乱れる、顔や体の一部に力が入る等)を伴うことがあります。

*波があるといわれており、個人差はありますが、時期によって吃音が多くなったり、少なくなったりすることがあります。

ことばの教室の指導

吃音症状そのものよりも、吃音をおそれたり気にしたりすることで、お子さんの行動全体や性格に影響を与えることがあります。(例えば、吃音が出そうだから答えは分かっているけれど挙手をしない、など)そのため、ことばの教室の指導目標は、症状をなくすことではなく、以下のようなことを重視しています。

- ・ 吃音をおそれずに自分らしく行動できるようにすること
- ・ 吃音や自分の話し方について知り、楽に話せるようにすること

ご家庭や在籍校の先生方へのお願い

以下のような配慮は、吃音のあるお子さんが自分らしく学校生活を送る手助けとなります。

- 吃音のからかいは、やめさせる
- 話すのに時間がかかっても待つ
- 話し方にとらわれず、話の中身に耳を傾ける
- 音読や日直、行事の発表などについて、お子さん本人と相談して決める

※どのようにしてほしいかは、お子さんによって様々です。
対応に迷うときは、ことばの教室担当教員にご相談ください。